

Estancada la equidad de género en la Sociedad Española de Astronomía

Informe de RRHH en Astronomía y Astrofísica (Julio 2018)

Evolución temporal 2002-2018

800 profesionales de la astronomía, 50 centros

España cuenta con 225 astrónomas profesionales



Distribución por género

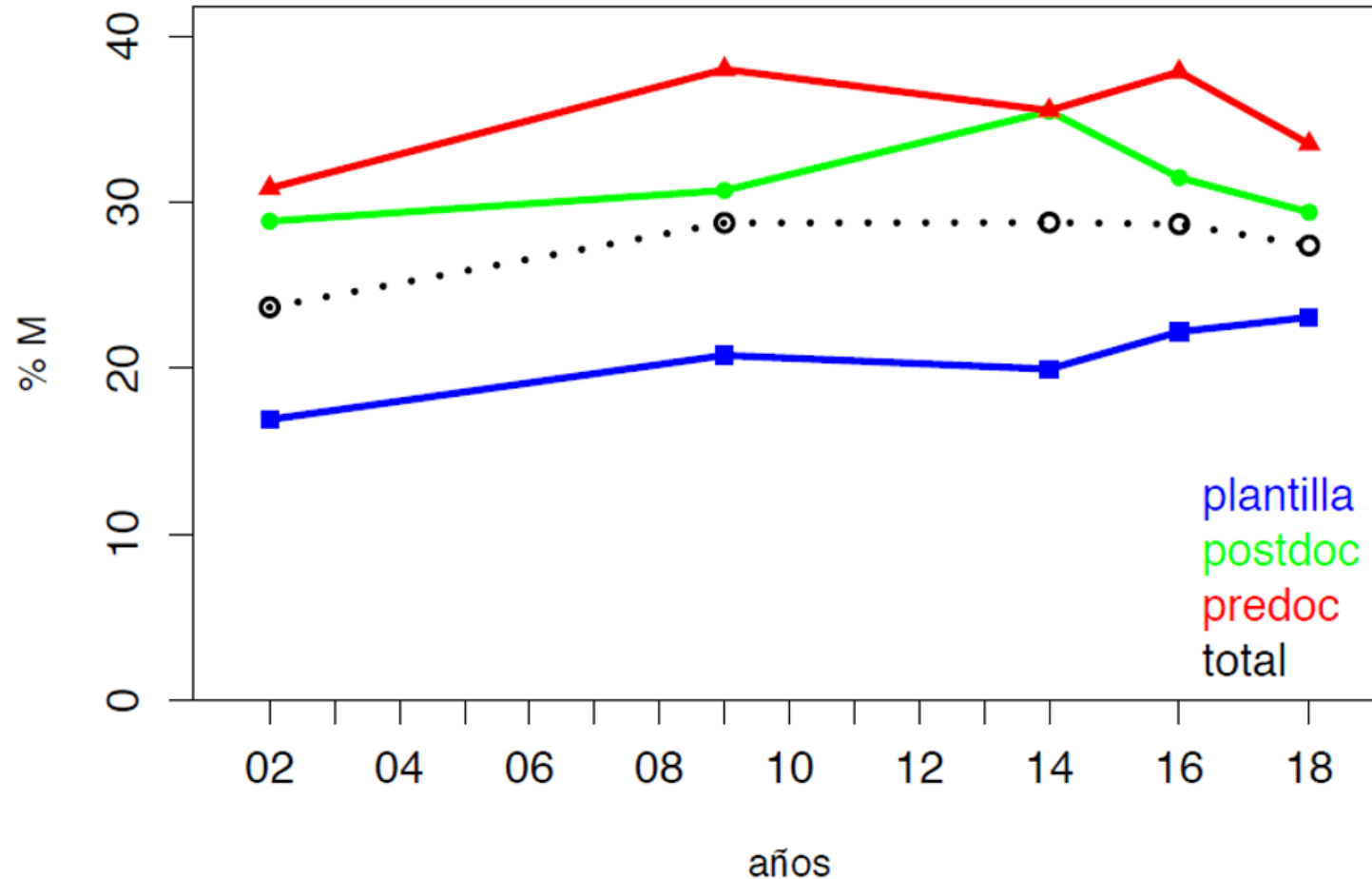
n°M/n°H	Plant.	Postdoc	Predoc	% M/total
Universidades	44 / 141	15 / 55	18 / 50	24 %
OPI's	36 / 153	61 / 121	51 / 87	29 %
% M/total	23 %	29 %	33 %	27 %

Evolución del porcentaje de mujeres

Prácticamente sin cambios desde 2002, las cifras han ido oscilando entre el 24 y el 29%

El porcentaje de investigadoras postdoctorales cae por cuarto año consecutivo

Las mujeres no se benefician de la ligera recuperación que muestra el colectivo de profesionales en astronomía



Evolución del porcentaje de mujeres

Conclusiones:

- El porcentaje de mujeres en astronomía en 2018 es similar al de 2002 (del 24 al 27%)
- El % de mujeres postdocs a día hoy es idéntico al que teníamos en 2002
- El % de mujeres predoc a día de hoy es casi idéntico al que teníamos en 2002
- El % de mujeres en plantilla ha crecido en “solo” un 6% en 16 años

Se aprecia un estancamiento en las futuras generaciones

Estadísticas Convocatorias RyC y JdC

Cae significativamente el % de mujeres que lo solicitan

Cae a la mitad el % de mujeres que lo consigue

Las mujeres siguen con una tasa de éxito muy inferior al de los hombres

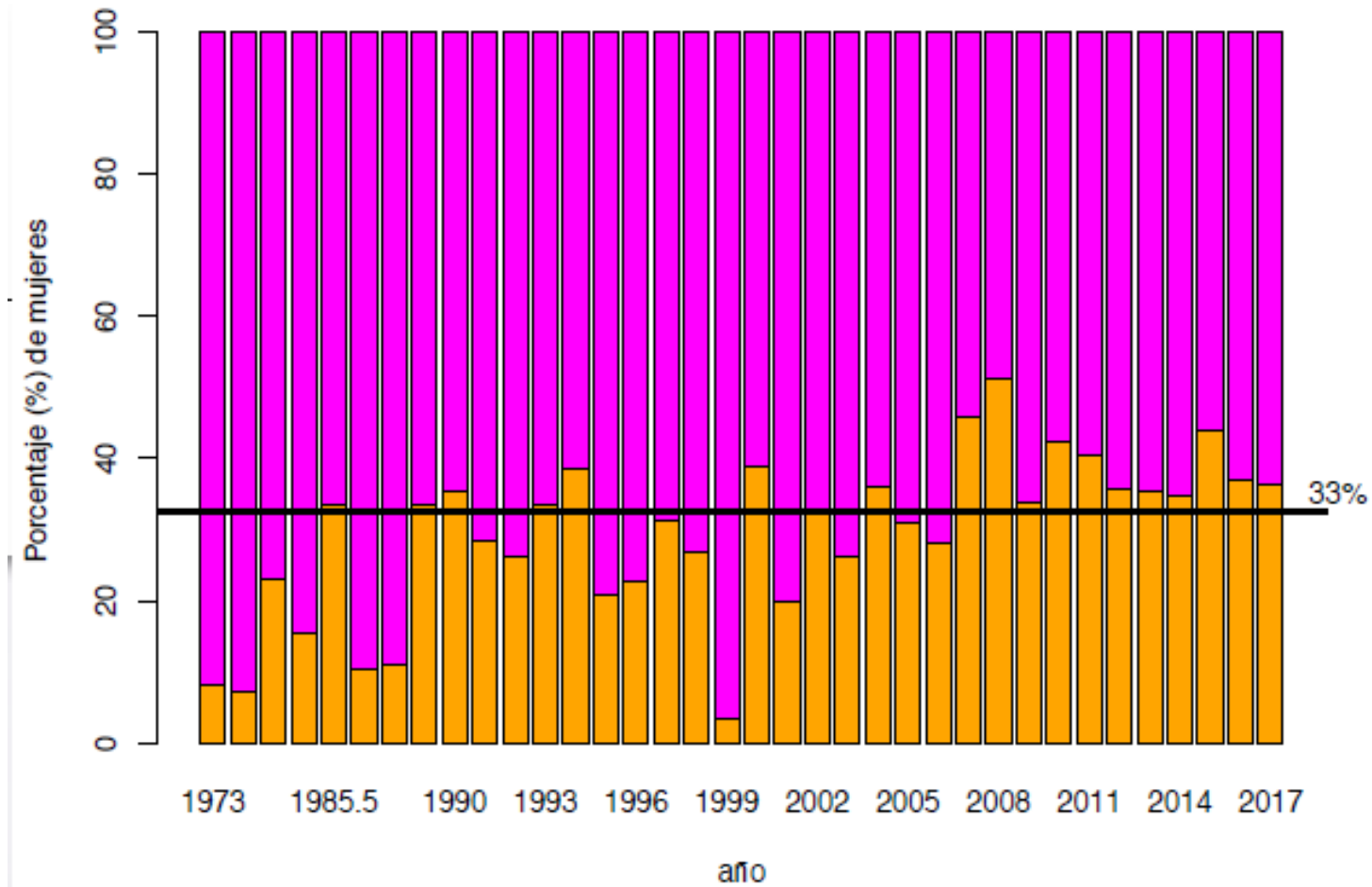


Estadísticas Convocatoria RyC y JdC							
		Total Solicitado	Solicitado ESP+AyA	mujeres	% mujeres Solicitado ESP+AyA	Concedido M/(H+M)	Tasa éxito M - H
2016	RyC	234	66	21	32%	3/17=17%	14% - 31%
	JdC Inc	93	20	11	55%		
	JdC For	86	30	11	36%		
2017	RyC	214	54	12	22%	1/11=9%	8% - 22%
	JdC Inc	79	24	10	42%	4/13=31%	40% - 64%
	JdC For	83	19	3	16%	1/10=10%	33% - 56%

Estadísticas Tesis Doctorales en Astronomía

1043 tesis en astronomía (1969 hasta la fecha), 33% de mujeres

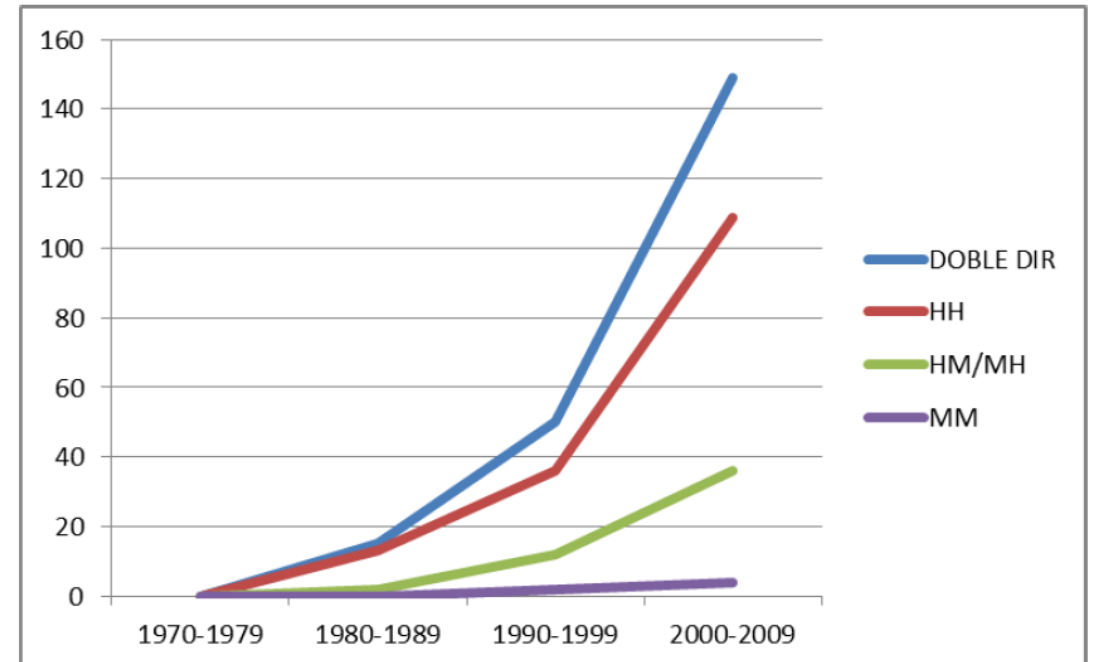
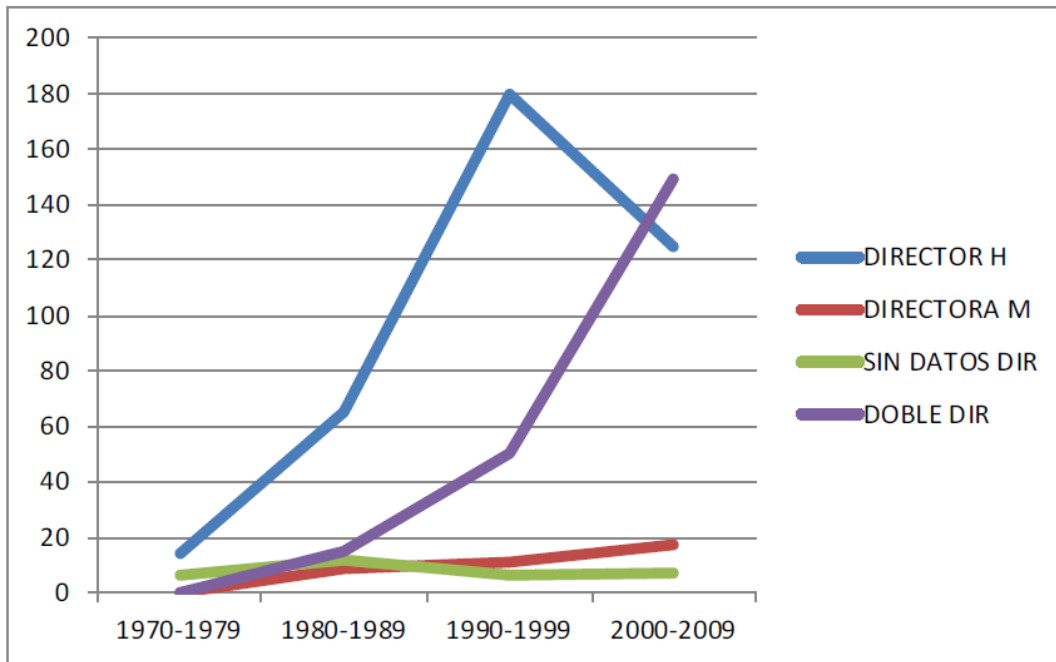
El % de mujeres en los últimos 10 años se ha estancado claramente en un 35-40%



Dirección de tesis doctorales

Dirección única: solo el 12% de tesis fueron dirigidas por mujeres (2000-2009), inferior al porcentaje en plantilla

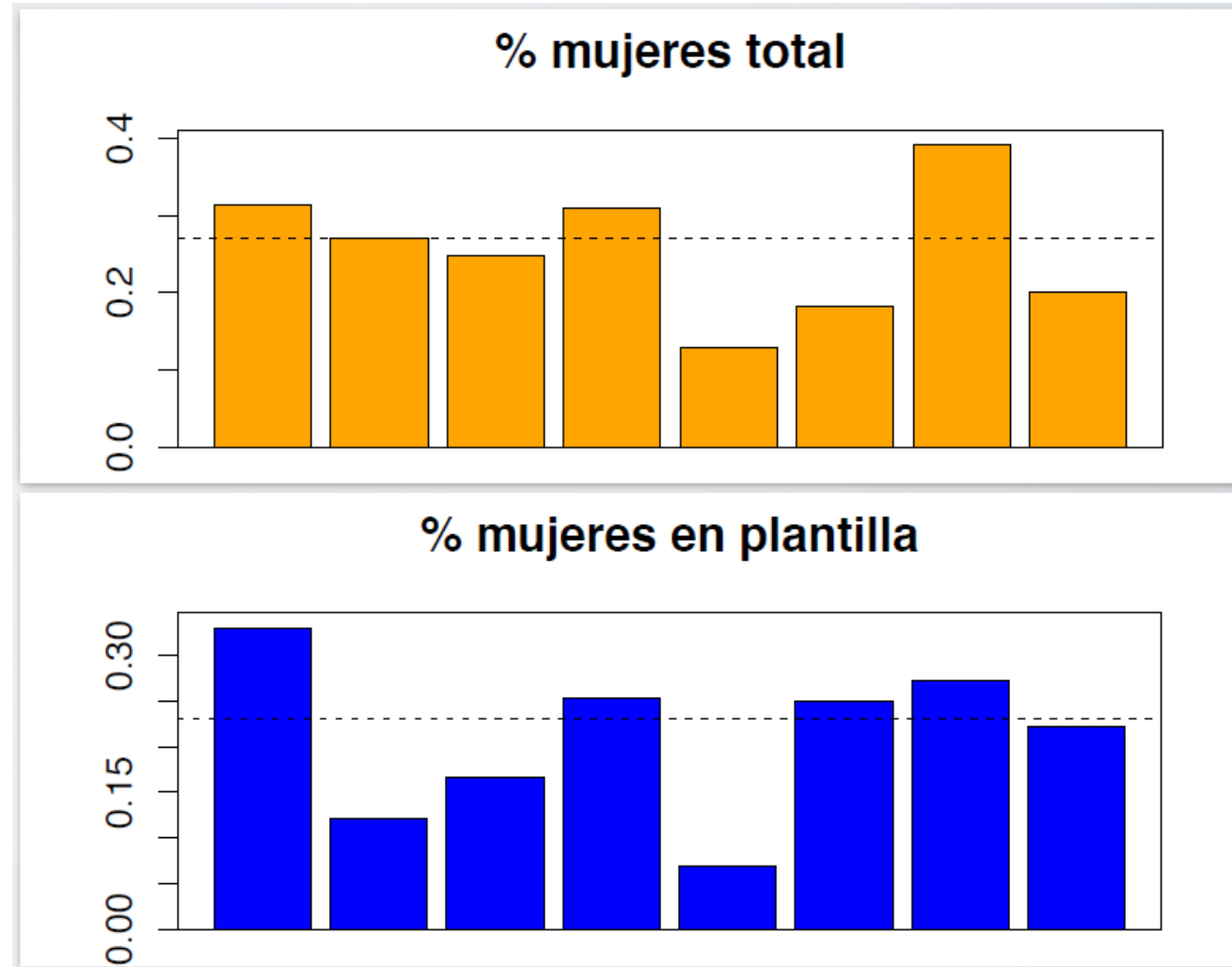
Dirección compartida: 26% de tesis co-dirigidas por mujeres (2000-2009)



% mujeres por comunidades Autónomas

El % de mujeres es tremendamente desigual, del 13% al 39%

El % de mujeres en plantilla está correlacionado con el % total (modelos)



% mujeres al máximo nivel del escalafón profesional

13% Catedráticas de Universidad

11% Profesoras de Investigación del CSIC

12% de tesis dirigidas solo por mujeres (dirección única)

12-26% plantillas en las ICTS españolas

% mujeres en cargos de gestión científica

3% en la dirección de institutos de investigación (2/58)

0% en la dirección de observatorios astronómicos españoles

0% como gestores de Plan Nacional (AyA y ESP)

Propuesta de actuaciones

- Involucrar profesionales senior en todas las comisiones de igualdad
 - Esencial disponer de financiación específica
 - Actuaciones integrales, en todos los aspectos de la institución
 - Trabajar de forma colectiva
 - Tutorización y empoderamiento de jóvenes astrónomas
-
- Plazas postdoc para mujeres (Rosalyn Franklin programme, Groningen)
 - Cadenas de formación de divulgadoras científicas jóvenes
 - Formar profesionales en la elaboración de cartas de recomendación no sesgadas
 - Elaboración del 2º estudio sociológico Astronomía en España (+ cualitativo)
 -



COMISIÓN MUJER Y ASTRONOMÍA: 11 DE FEBRERO

DÍA INTERNACIONAL DE LA MUJER Y LA NIÑA EN LA CIENCIA

Con el objetivo de lograr el acceso y la participación plena y equitativa en la ciencia, la igualdad de género y la asunción de la importancia en la sociedad de las mujeres y las niñas, la Asamblea General de las Naciones Unidas proclamó el 11 de febrero de cada año como el **Día Internacional de la Mujer y la Niña en la Ciencia**. La Comisión Mujer y Astronomía de la SEA se suma a esta celebración con diversas actividades para dar a conocer la labor de nuestras investigadoras.



En concreto, en 2019 hemos organizado:

- un chat con astrónomas → ~ 1000 chats (70 astrónomas)
- un concurso de dibujo infantil → ~ 800 dibujos (premios mañana)
- un especial en la web: [las astrónomas de la SEA](#)
- listado de [actividades de otras instituciones](#)
- unas jornadas sobre 'Ciencia y género' → Reunión SEA abierta, mañana