



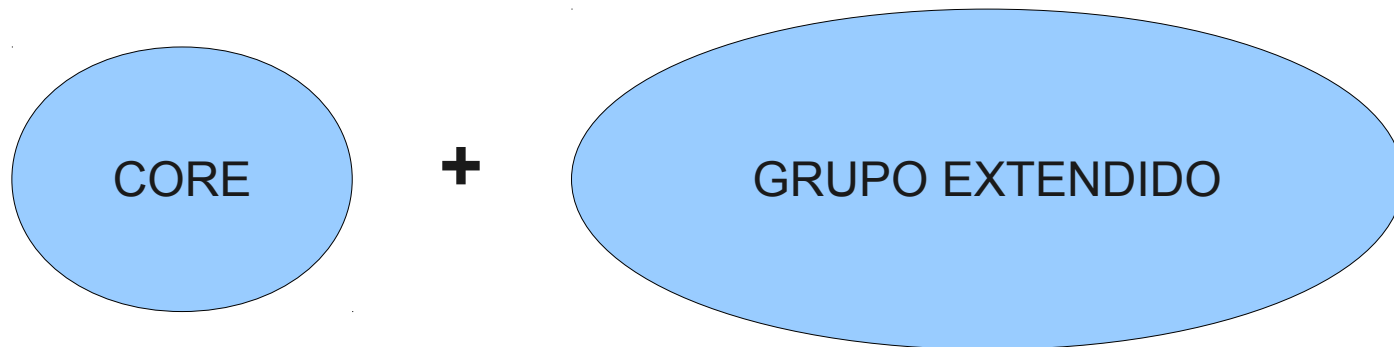
RENOVACIÓN DE LA COMISIÓN :

Isabel Márquez (coordinadora)
Cesca Figueras
Fana Ling
Josefa Masegosa
Vicent Martínez

Mercedes Mollá
Cristina Ramos
Ana Ulla
Eva Villaver

} desde julio 2014

Gracias a Adriana Kiczkowsky, Belén López-Martí, Eulalia Pérez Sedeño y Blanca Troughton.





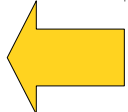
Reglamento de funcionamiento de la CMA :

...


Los miembros de la CMA, incluida la persona que coordina, lo serán por un máximo de 6 años. Cada dos años la CMA procederá a renovar al menos un tercio de sus miembros. Se promoverá que los miembros entrantes surjan del grupo extendido de esta comisión.

...

« OBSERVATORIO DE IGUALDAD »

- ✓ Seg. part. en comisiones (CATs, RIA) y resu. JdC, RyC, CSIC, ANEP, ANECA.
- ✓ Participación/liderazgo y financiación AYA y ESP 
- ✓ Éxito en premio Tesis SEA 
- ✓ Estadística participación en RC de SEA, Teruel 2014. 
- ✓ Otra info en WEB : [astrónomas premiadas 2014](#)
(Claudia de Lagos, Dominique Bockelée-Morvan, Ana Inés Gómez de Castro),
artículos monográficos, enlaces interesantes,
legislación actualizada.

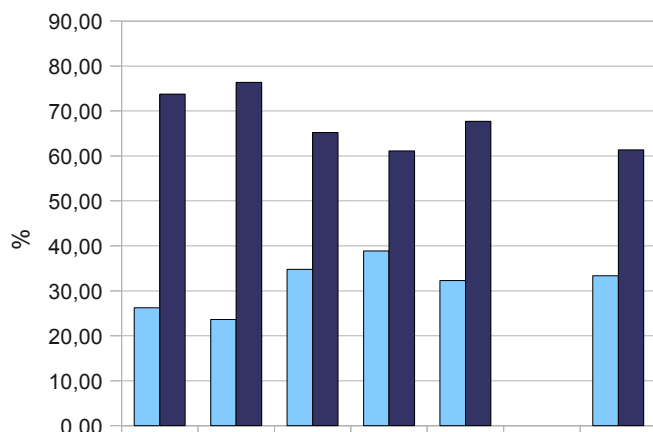
PROYECTOS PROPIOS

- ✓ Reglamento de funcionamiento de la CMA
- ✓ Itinerancia “Con A de astrónomas” 
 - versión « silver », en Galicia, Cataluña, País Vasco, Andalucía y EWASS.
 - versión « gold », en Parque de las Ciencias de Granada de octubre 2013 a marzo 2014 y actividades divulgativas colaterales
- ✓ Almuerzo con astrónomas : Sylvia Torres Peimbert, info CMA, debate
- ✓ Borrador de Plan de Igualdad de la SEA (COSCE??).
- ✓ Seguimiento porcentaje congresos y cursos.

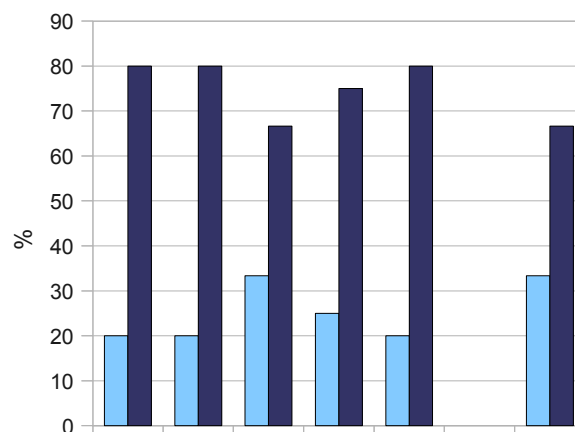


PROGRAMAS RAMÓN Y CAJAL Y JUAN DE LA CIERVA 2007-2013

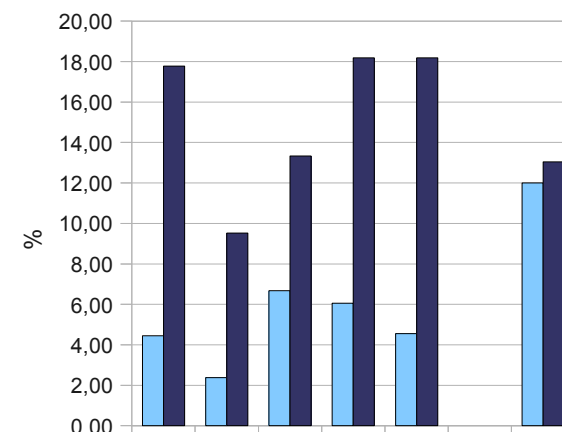
Candidatos/as RyC



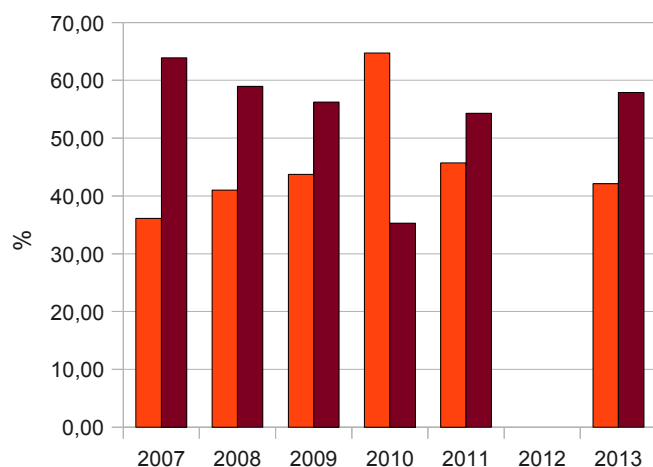
% Seleccionados/as RyC



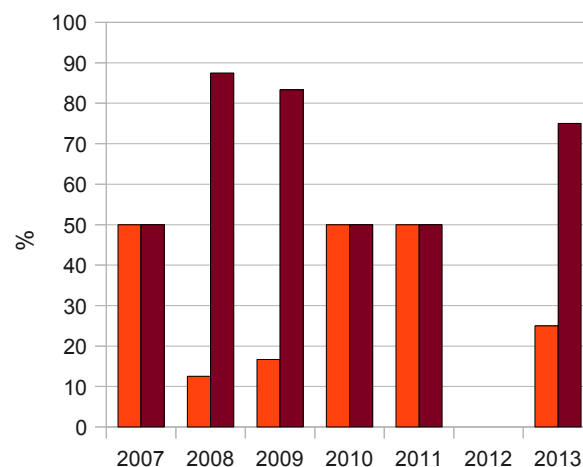
Éxito RyC



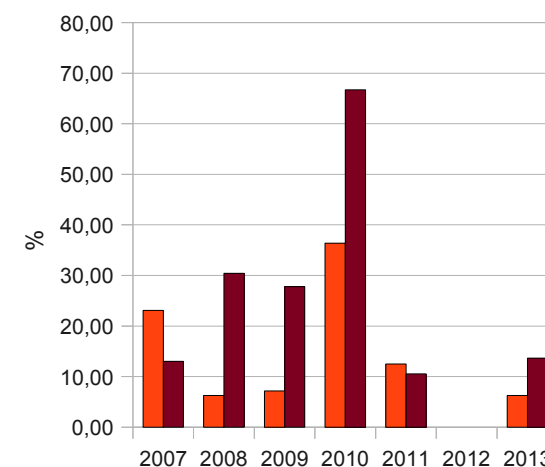
Candidatos/as JdC



% Seleccionados/as JdC

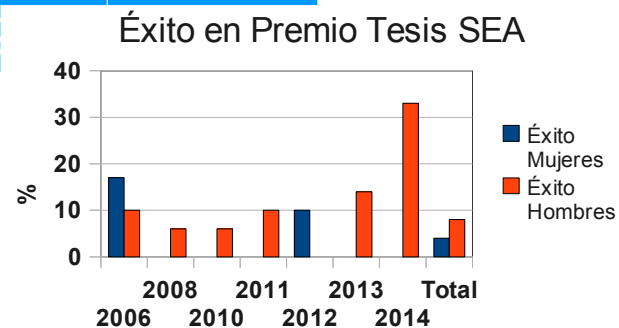
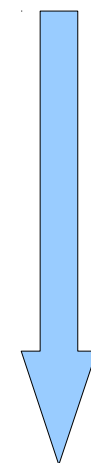


Éxito JdC



ÉXITO EN PREMIO TESIS SEA 2000 - 2014

Año	Nº premios	Nº mujeres	Dirección premiada	Presentadas Nr	Presentadas %	Éxito del subgrupo
2000	1	0	2	?	?	?
2002	2	2	3 (1)	?	?	?
2004	1	0	2	?	?	?
2006	2	1	3	16 (6)	38%	17%- 10%
2008	1	0	2	25 (9)	36%	0% - 6%
2010	1	0	2	28 (12)	43%	0%- 6%
2011	1	0	2	12 (2)	17%	0%- 10%
2012	1	1	2	17 (10)	59%	10% - 0%
2013	2	0	5	20 (6)	30%	0%-14%
2014	1	0	2	10 (7)	70%	0% - 33%
TOTAL	13	4	25	128 (45)	35%	





SEA

ESTADÍSTICA DE ASTRÓNOMAS EN LA SEA

Junta Directiva : **43% (3/7)** antes 29% (2/7) ↑

Coordinación de comisiones : **33% (2/6)** antes 17% (1/6) ↑

Comisiones : **50% (20/40)** antes 50% (19/38)

Comisiones sin « Mujer y astr. » : **39% (12/31)** antes 38% (11/29)

Científica : **38% (3/8)** idem

Pro-Am : **43% (3/7)** antes 50% (3/6) ↓

Terminología : no info

Mujer y astronomía : **89% (8/9)** idem

Enseñanza : no info

Comunicación e

Información : **38% (6/16)** antes 33% (5/15) ↑

MIEMBROS : Numerarios 31% antes 28%

Junior 42% idem

Asociados 41% antes 28%

TOTAL : 34% (antes 31%) ↑

ESTADÍSTICA DE ASTRÓNOMAS EN LA XI RC (Teruel 2014)

Sesión inaugural : **33% (1/3)** antes 25% (1/4) ↑
Plenarias **18% (4/22)** antes 25% (3/12)
Especial España México : **25% (1/4)**

Charlas científicas invitadas:

Cosmología : **36% (4/11)**
Enseñanza : **17% (1/6)**
Instrumentación : **27% (3/11)**
Planetarias : **43% (3/7)**
Solar : **43% (3/7)**
Vía Láctea : **60% (3/5)**

Total charlas científicas :
36% (17/47) antes 41% (16/32) ↓

Moderan sesiones : **37% (17/46)** antes 42% (16/38) ↓

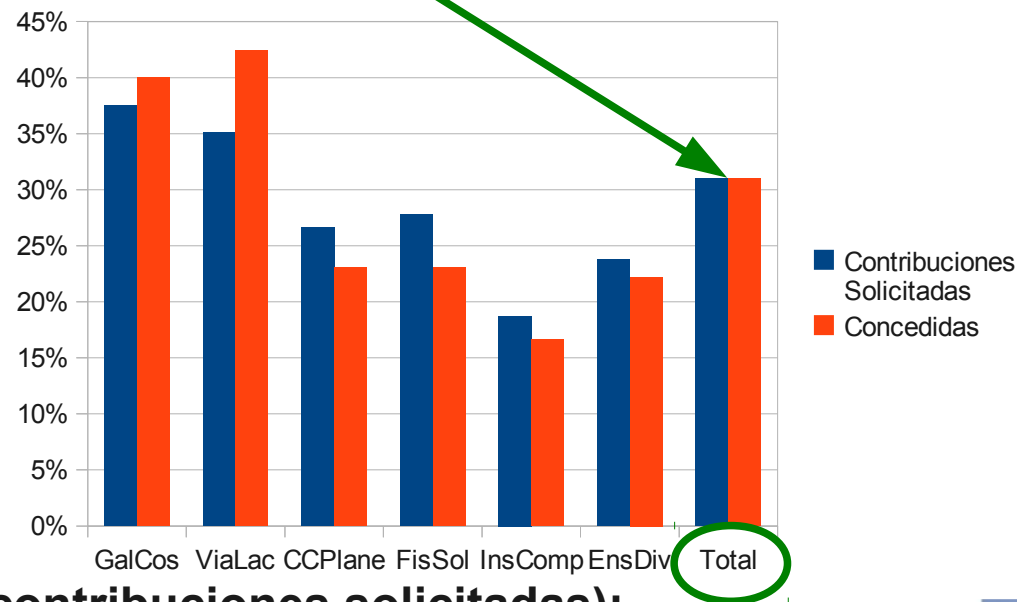
Grupos : **36% (4/11)** antes 33% (2/6) ↑

ESTADÍSTICA DE ASTRÓNOMAS EN LA XI RC (Teruel 2014)

Contribuciones orales solicitadas : **31%** (70/223) antes 30% (62/209)

Contribuciones orales concedidas (no invitadas): **31%** (44/141) antes 29% (38/130)

Cosmología :	40% antes 38%
Enseñanza :	22% antes 17%
Instrumentación :	17% antes 13%
Planetarias :	23% antes 15%
Solar :	23% antes 25%
Vía Láctea :	42% antes 40%

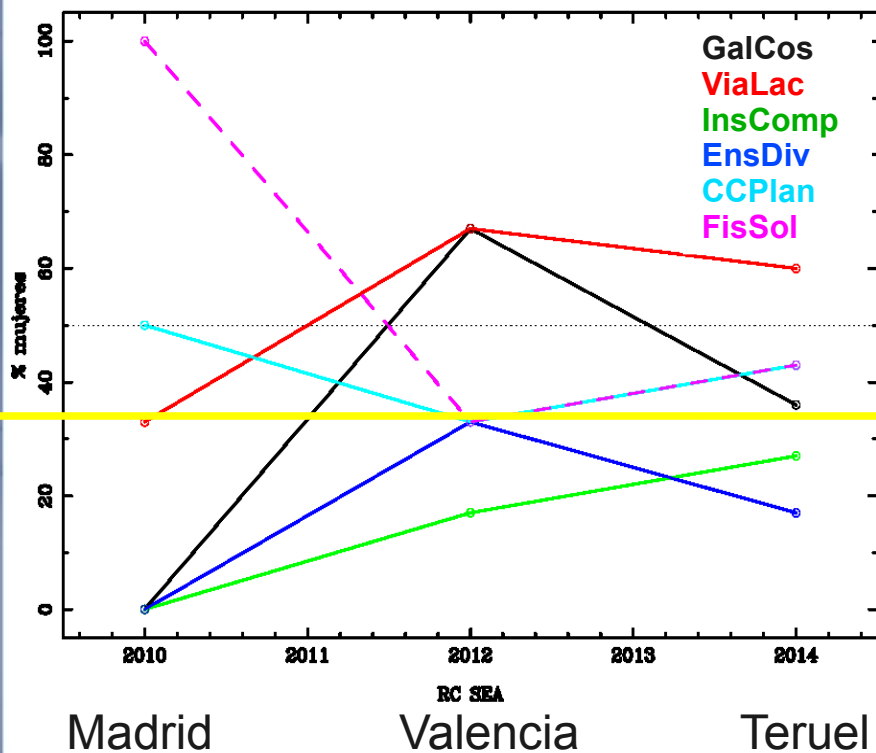


Tasas de éxito (de cada subgrupo)
(nº contribuciones concedidas/ nº contribuciones solicitadas):

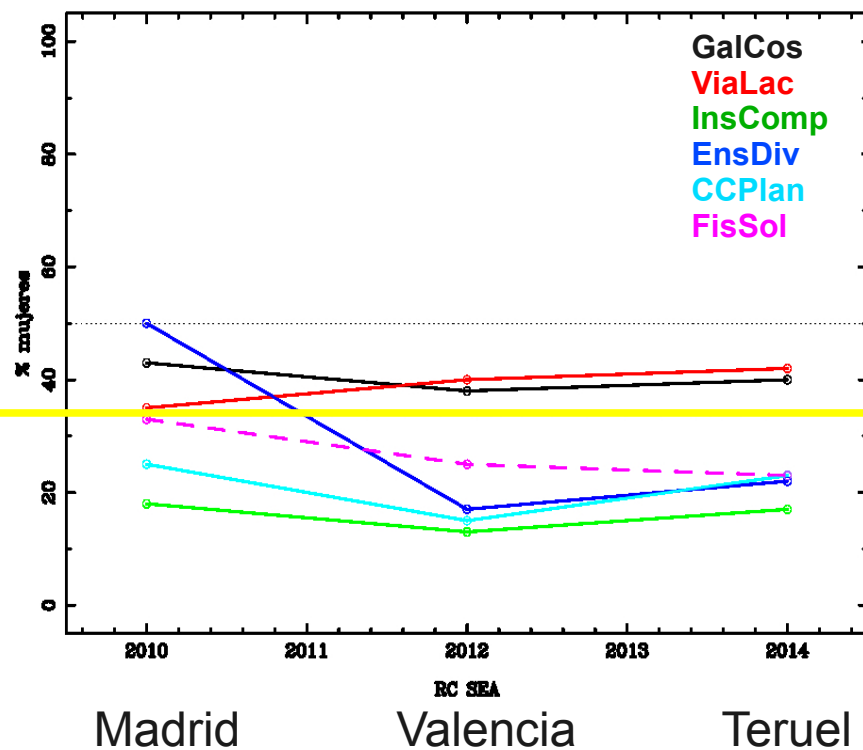
Total :	63% (141/223) antes 62% (130/209)
Mujeres :	62% (44/70) antes 61% (38/62)
Hombres :	63% (97/153) antes 63% (92/147)

ESTADÍSTICA DE ASTRÓNOMAS EN LAS RRCC de Madrid (2010), Valencia (2012) y Teruel (2014)

INVITADAS



ORALES



34%